

DATA\*

DEMANDE À TON ARCHITECTE

0

1

5 m

PERMIS D'URBANISME

1030 SCHAERBEEK

Cadastre:  
Div 6 Sect D N°120W5, 120F5, 120N7

109-111 Rue Verboeckhaven

DATA\* scs Demande à ton architecte  
Mohamed MAHBOUB architecte

1 Château de la Solitude, 54 Avenue Charles  
Schaller  
1160 BRUXELLES

Situation de droit

D.00

le maître de l'ouvrage      l'architecte responsable

21.03.2025



VT POUR ÊTRE ANNEXÉ A NOTRE  
ORDONNANCE N° 9179

SCHAEFEREN LE 2 Mars 1888

LE COLLÈGE

LE SECRÉTAIRE.

*Debyer*

*J. J. W. M.*

10 02

5 39

120

120

120

10 02

5 39

120

120

120

10 02

5 39

120

120

120

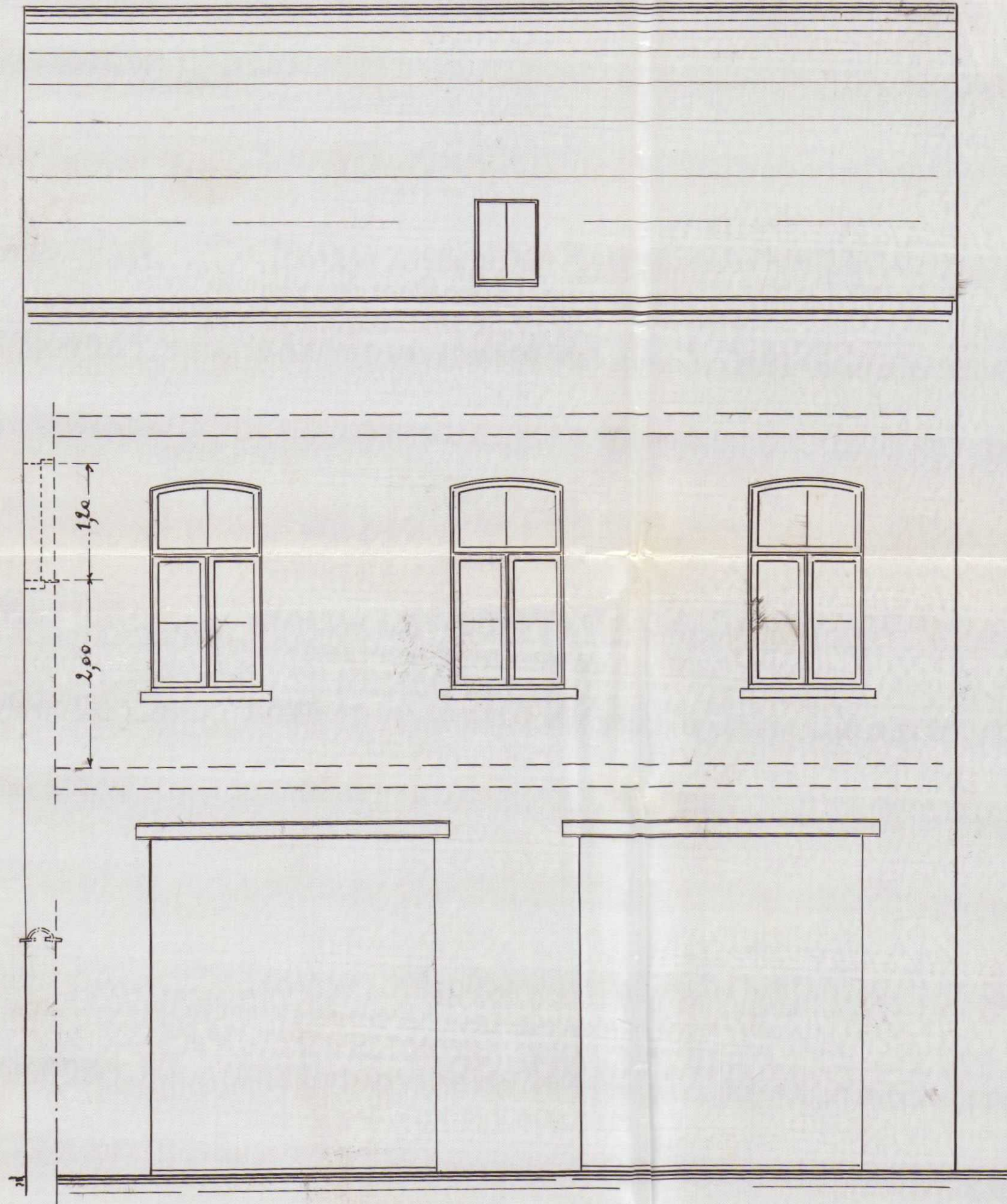


- Atelier de ~~menuiserie~~ -  
à construire rue Verboeckhaven n° 409 à Schaerbeek.  
pour compte de M. Ch. J. Delieure (avenue de Cortenberg 19, à Bruxelles)

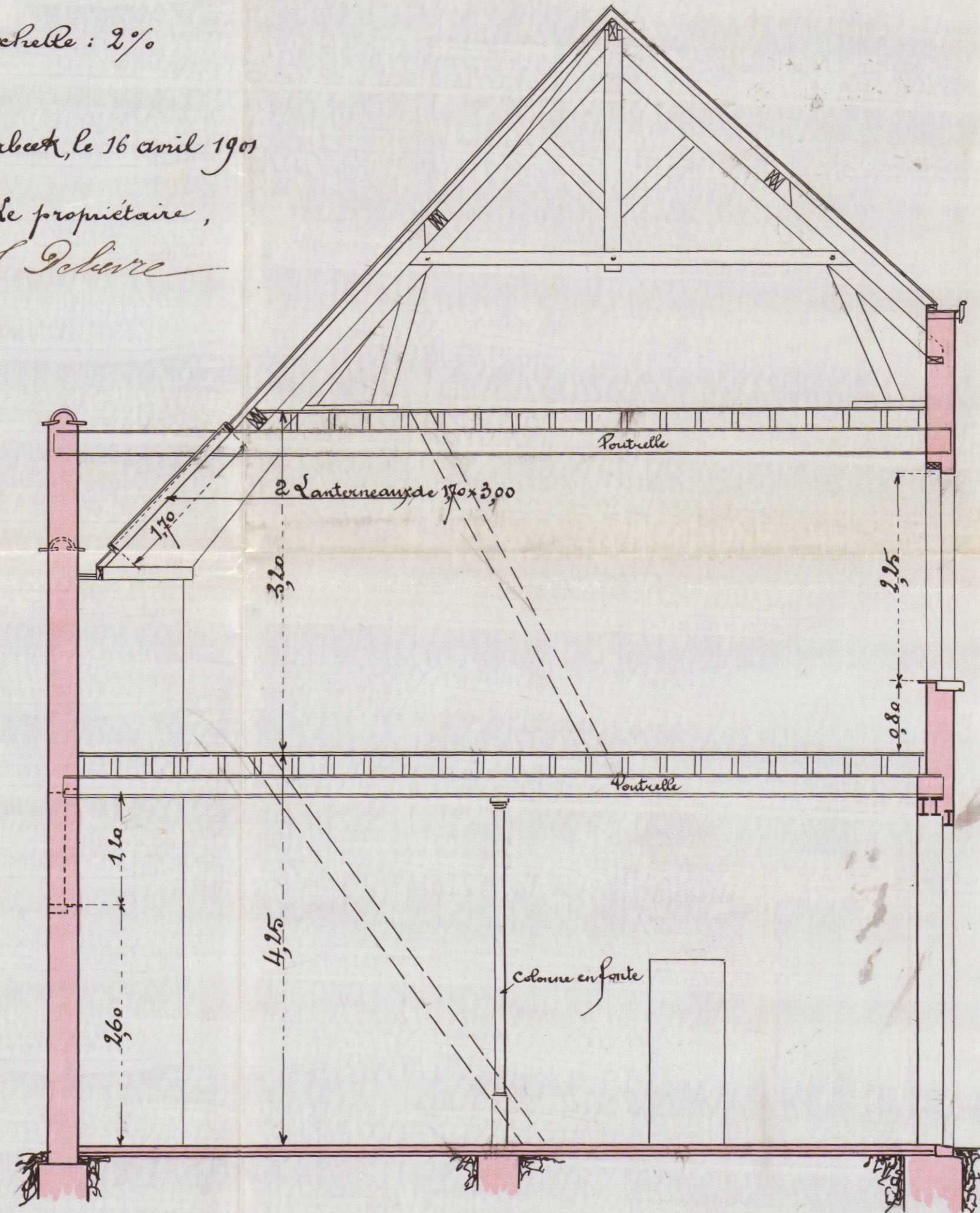
Echelle : 2%

Schaerbeek, le 16 avril 1901

Le propriétaire,  
*Ch. J. Delieure*



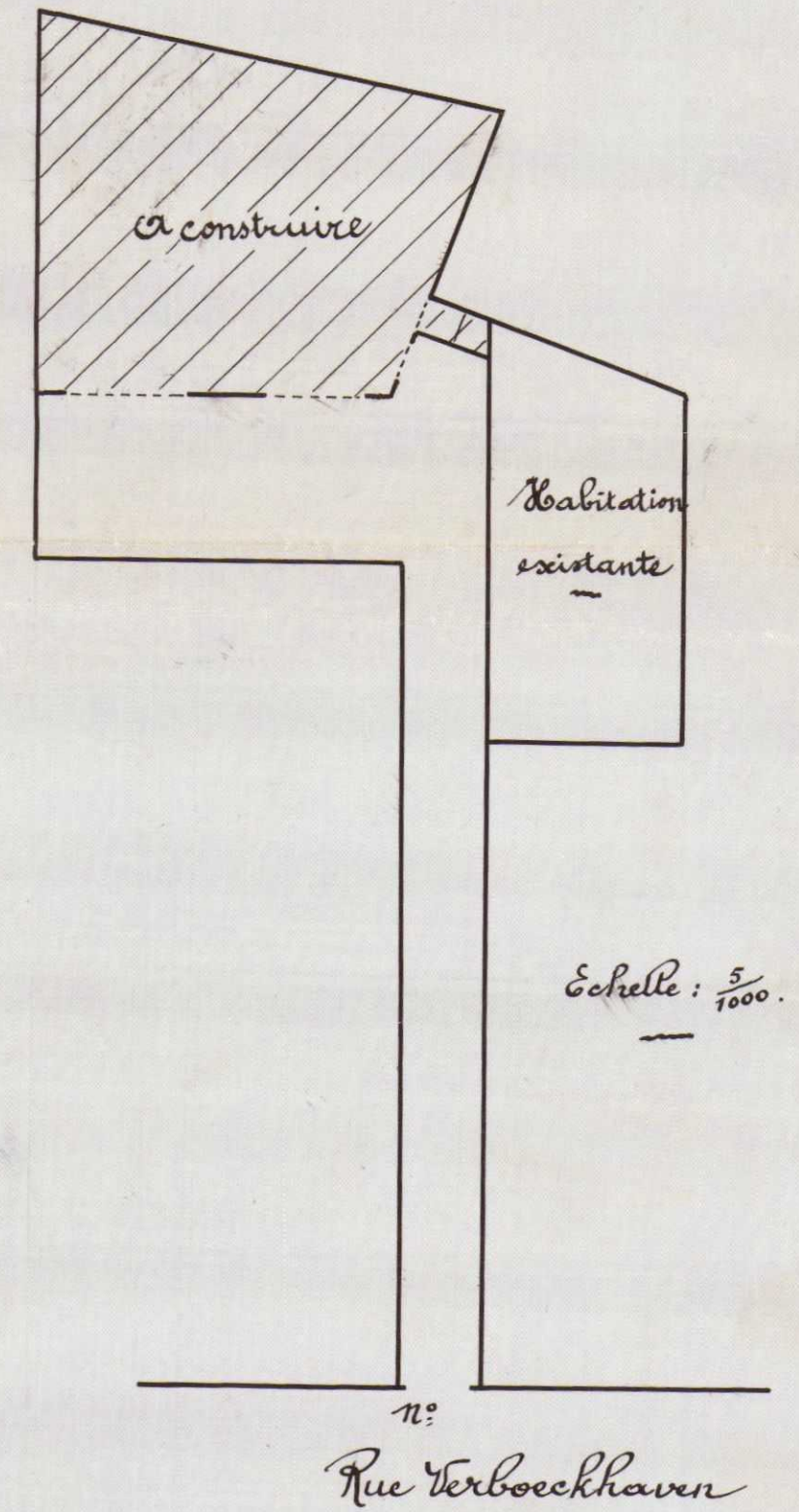
- Facade -



- Coupe suiv. A.B. -

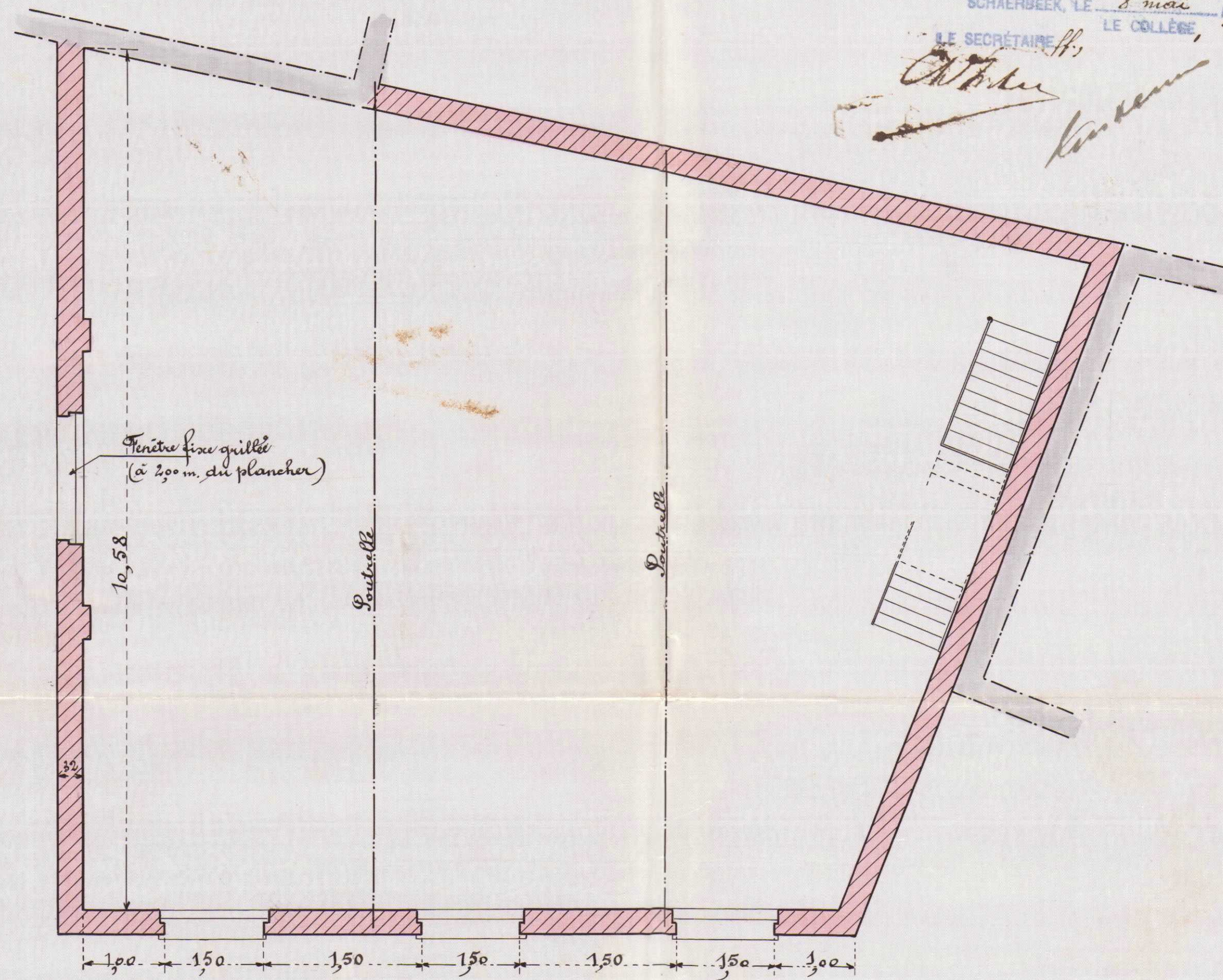
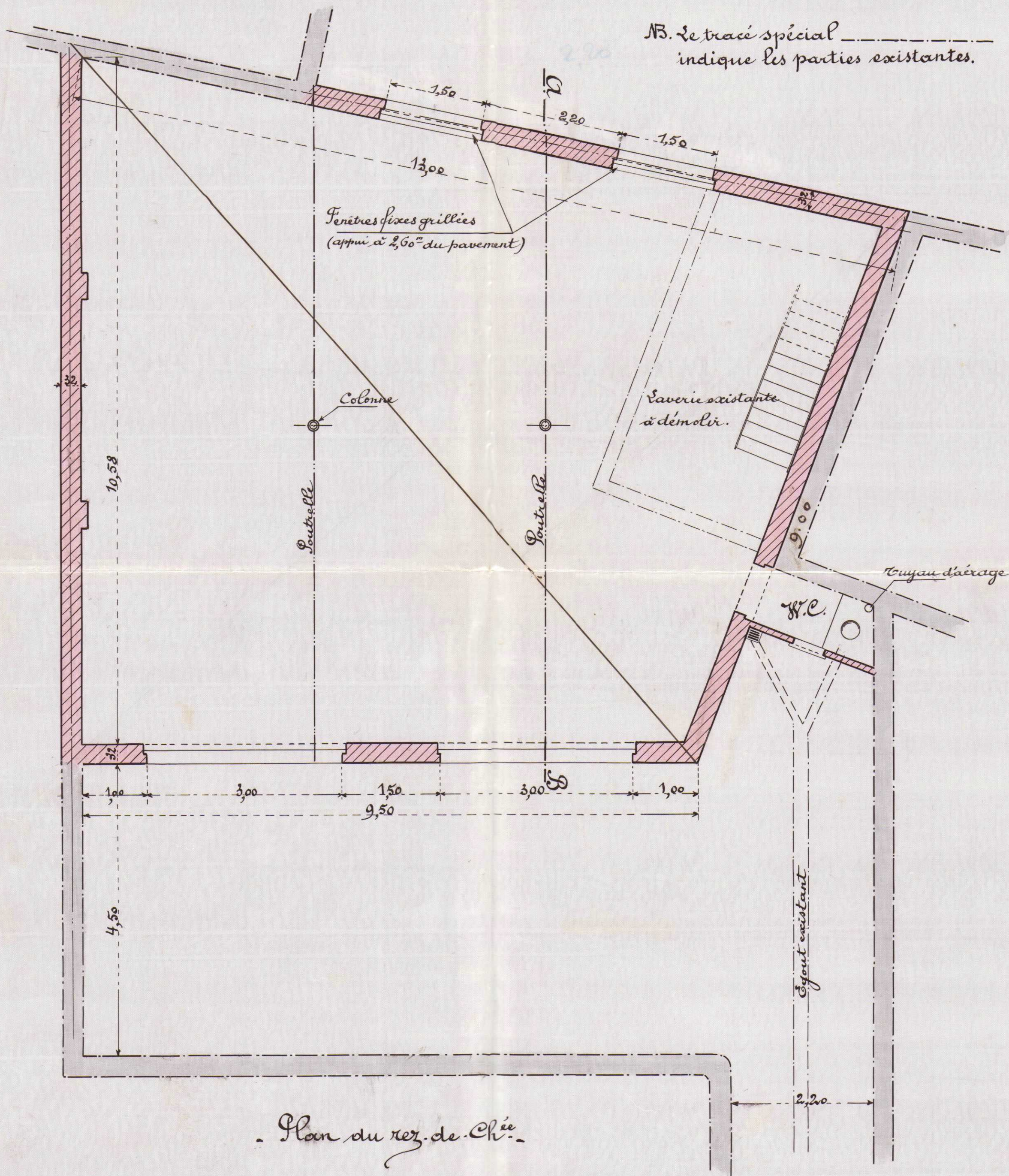
VU POUR ÊTRE ANNEXÉ À NOTRE  
ORDONNANCE N° 14027.  
SCHAERBEEK, LE 8 mai 1901.  
LE SECRÉTAIRE, LE COLLÈGE

*Ch. J. Delieure*  
*Ch. J. Delieure*



- Plan de situation -





Atelier de menuiserie

à construire Rue Verboeckhaven n° 109 à Schaerbeek.  
pour compte de M. Ch. J. Delierre (avenue de Cortenberg 19 à Bruxelles)

Echelle : 1/20

Schaerbeek le 16 avril 1901

Le propriétaire

Ch. J. Delierre

VU POUR ÊTRE ANNEXÉ À NOTRE  
ORDONNANCE N° 14021.  
SCHAERBEEK, LE 8 mai 1901.  
LE COLLÈGE,

LE SECRÉTAIRE,

*Ch. J. Delierre*  
*Ch. J. Delierre*



Atelier de menuiserie de M<sup>r</sup> Delieure

rue Verbroeckhaven 109 à Schaerbeek

VU POUR ÊTRE ANNEXÉ À NOTRE  
ORDONNANCE N<sup>o</sup> 14072.  
SCHAERBEEK, LE 3 juillet 1901  
LE COLLEGE,  
LE SECRÉTAIRE M. *Ch. Delieure*

Modification : construction d'un bureau.

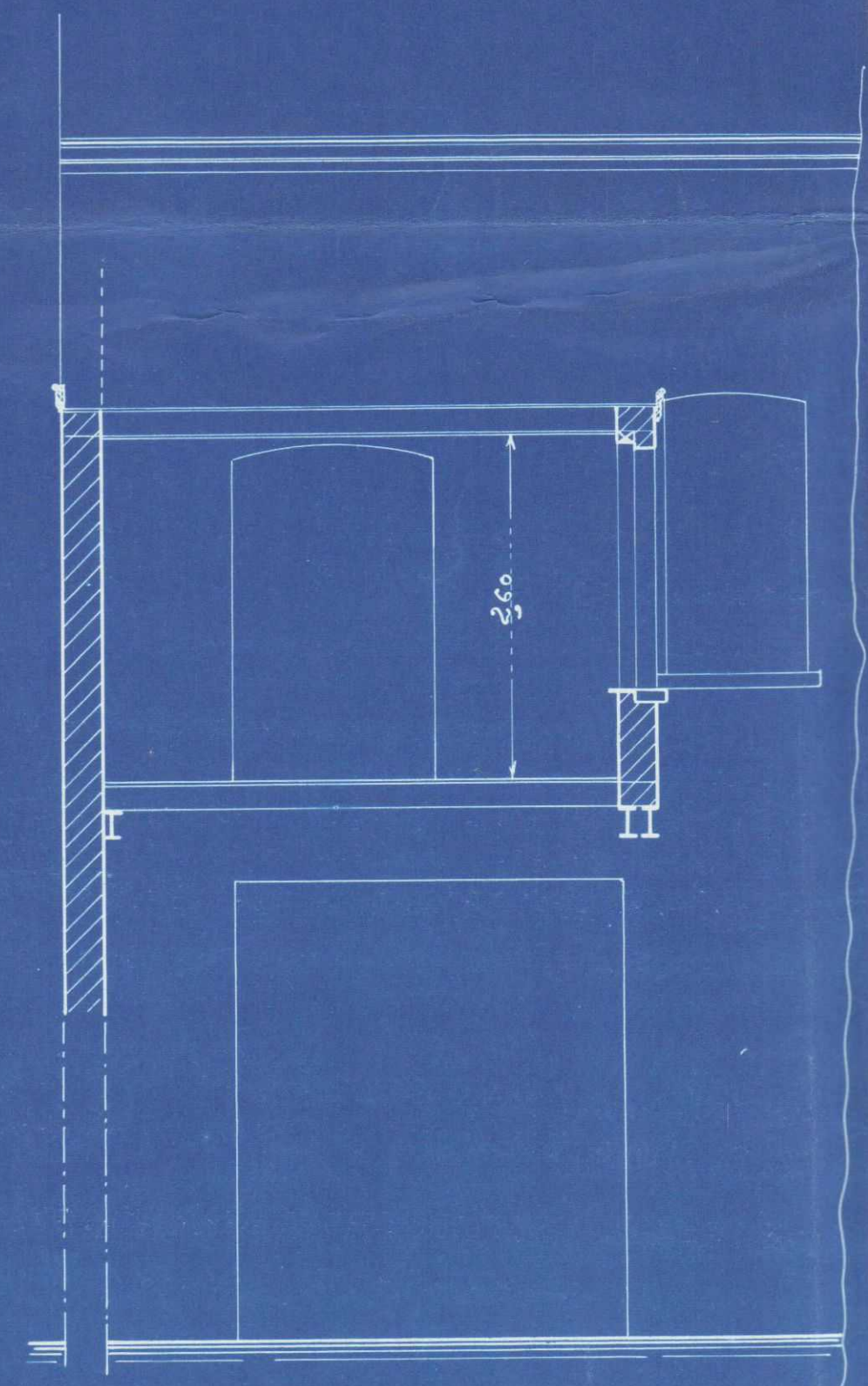
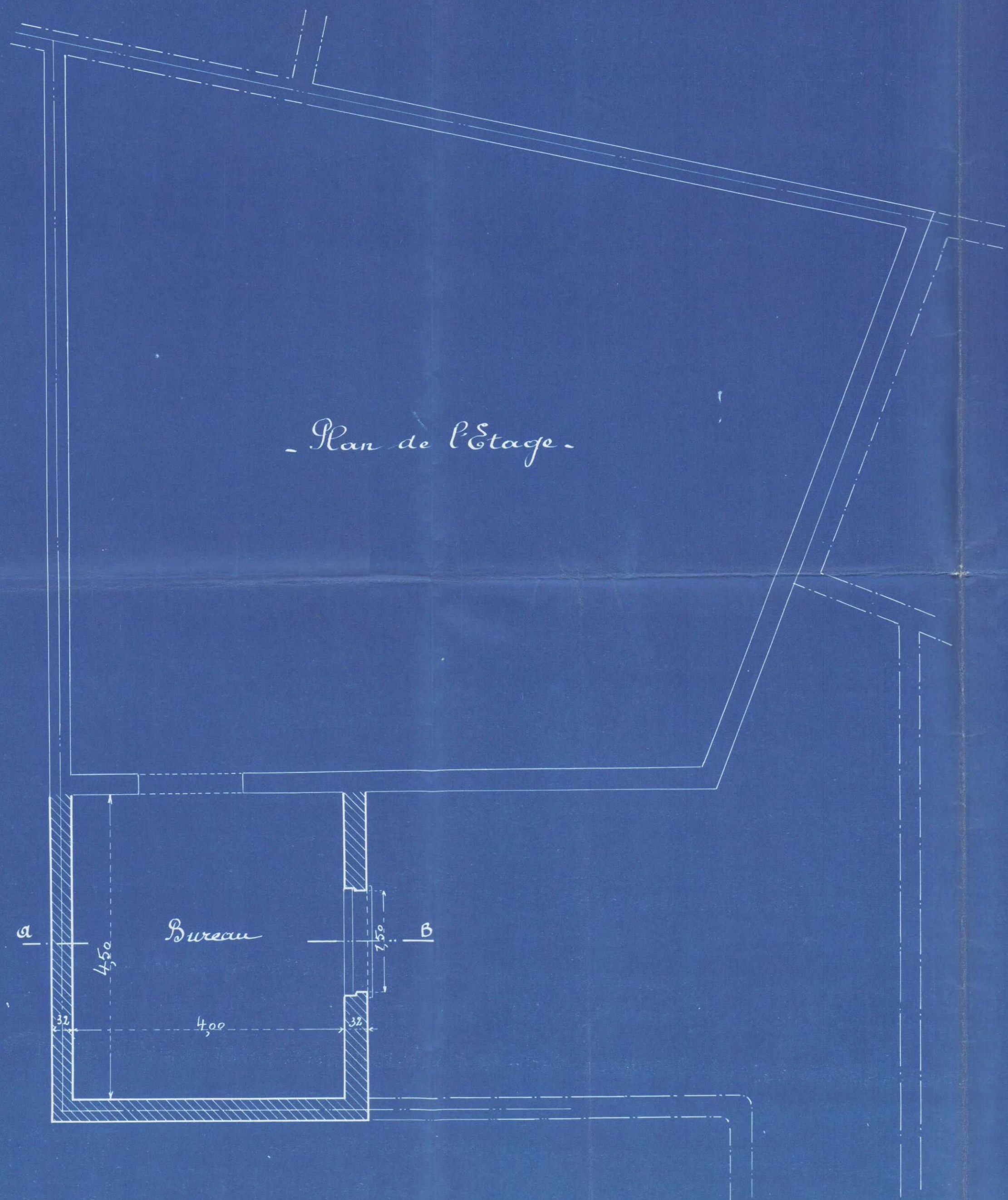
Echelle : 2 %

N. Les traits accentués et les parties hachurées sont les parties neuves.

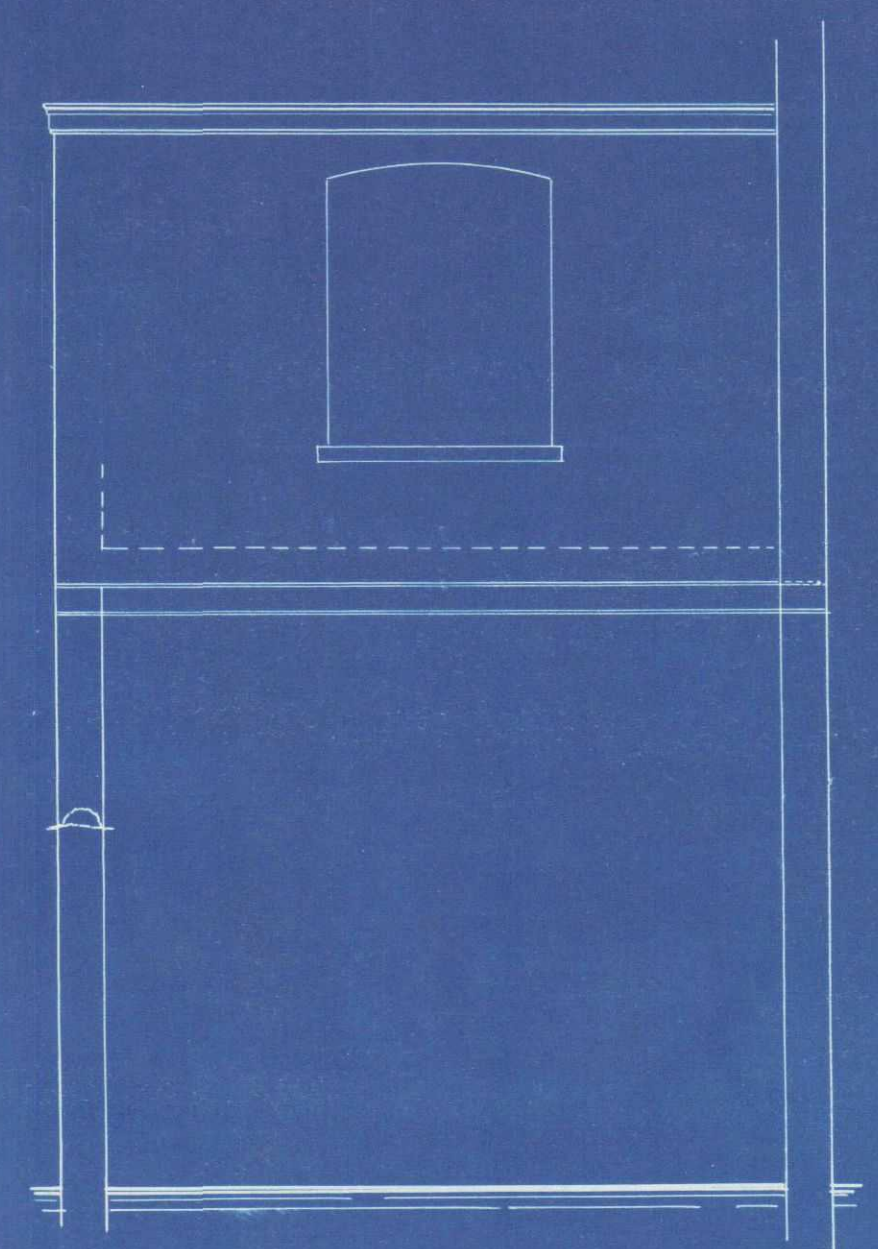
Schaerbeek le 8 Juin 1901

Le propriétaire.  
*M. Delieure*

Plan de l'Etage.



Coupe A-B.



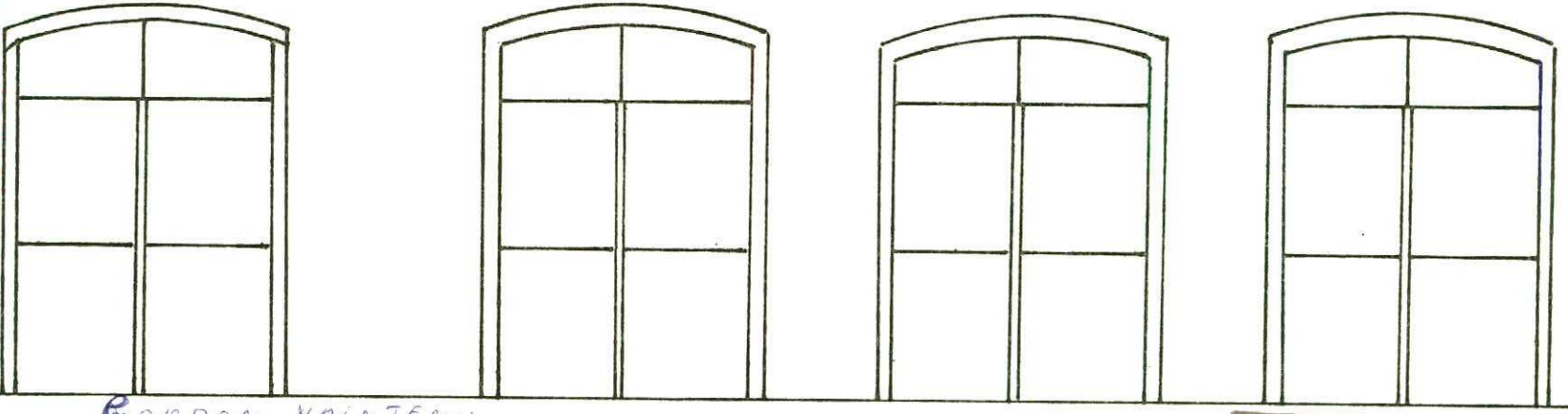
Elevation.



ORDONNANCE N° 306/84/118/108-904  
SCHAEKBECK, LE 7-8-1984  
LE SECRÉTAIRE COMMUNAL.  
LE COLLEGE.

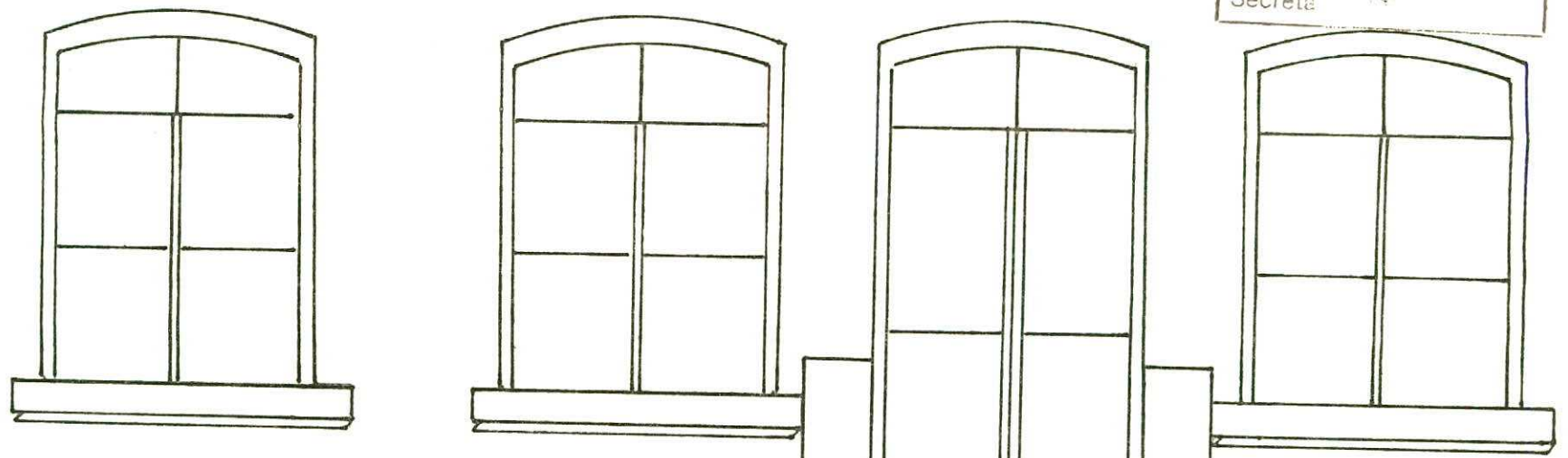


CORDON HAINTENU



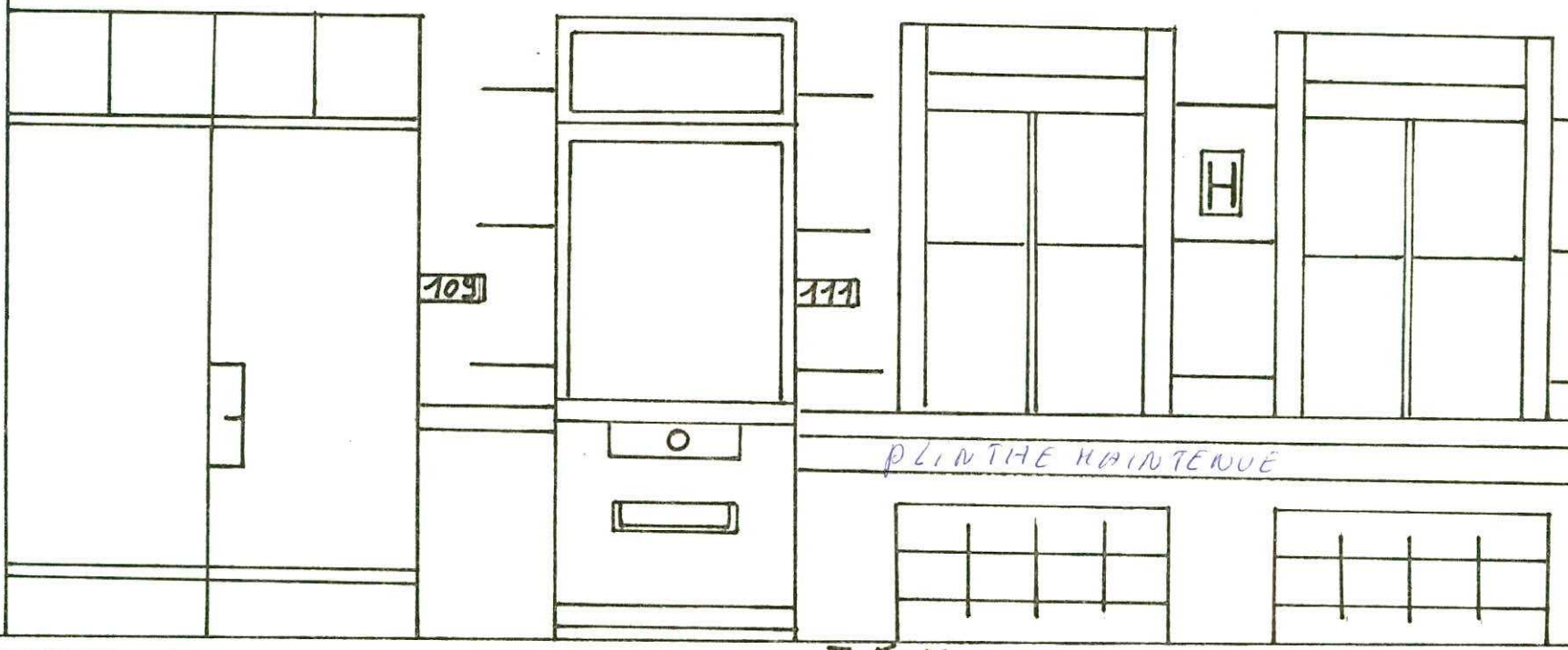
CORDON HAINTENU

Ton rouge



SCHAEKBECK  
11-07-1984  
Secrétaire  
Secrétaire N°

CORDON HAINTENU



PLINTHE HAINTENUE

7.5m